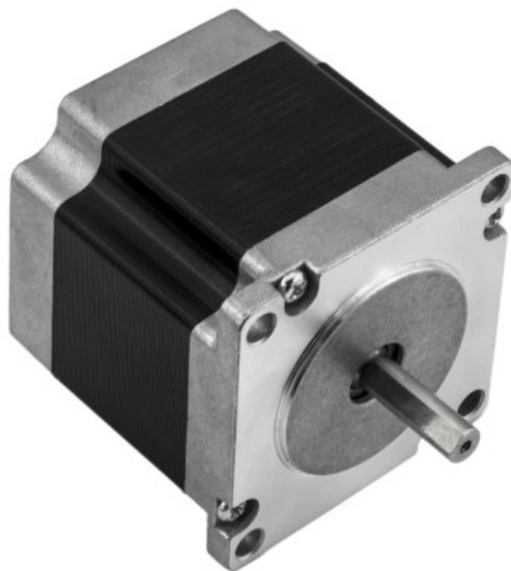


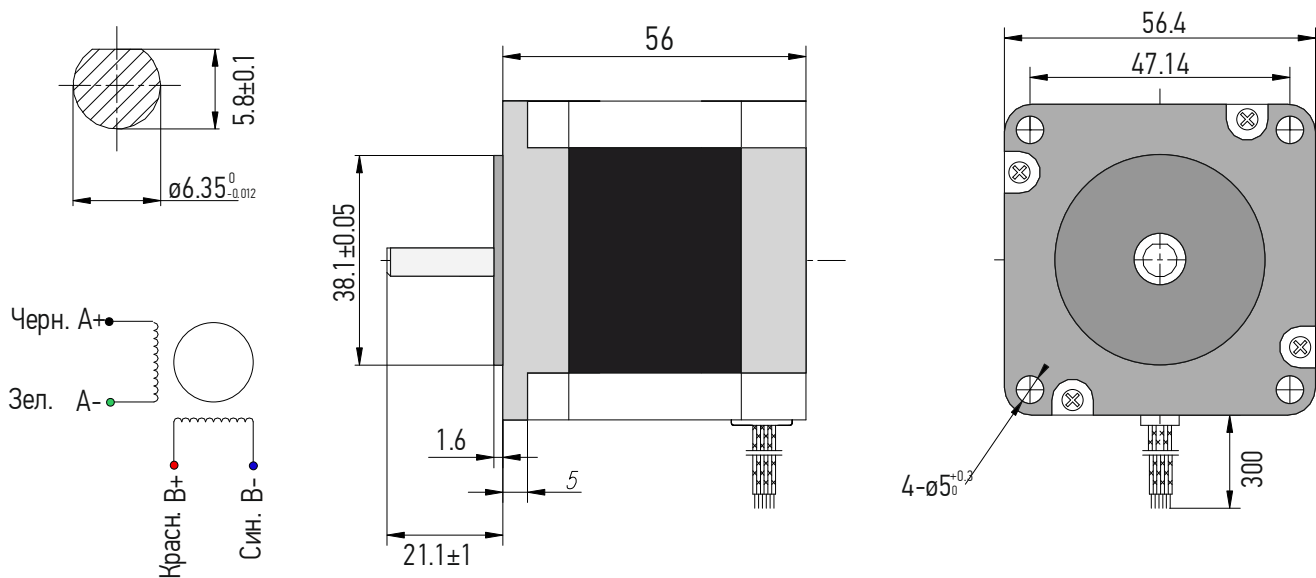
ST57-56

Гибридный биполярный шаговый двигатель



Технические характеристики

Параметр	Значение
Фланец	57 мм, стандарт NEMA 23
Длина	56 мм
Момент удержания	13 кг*см (1.3 Нм)
Ток фазы	3 А
Напряжение	2.4 В
Рекомендуемое напряжение питания ШИМ-драйвера	36 В (не более 45 В)
Индуктивность обмотки	2.4 ±20% мГн
Шаг	1.8° ±5%
Сопротивление обмотки	0.8 ±10% Ом
Класс изоляции	B
Вид выводных проводов	AWG22 UL1007
Вес нетто	0.69 кг



Зависимость крутящего момента от скорости вращения приведена для полного шага

