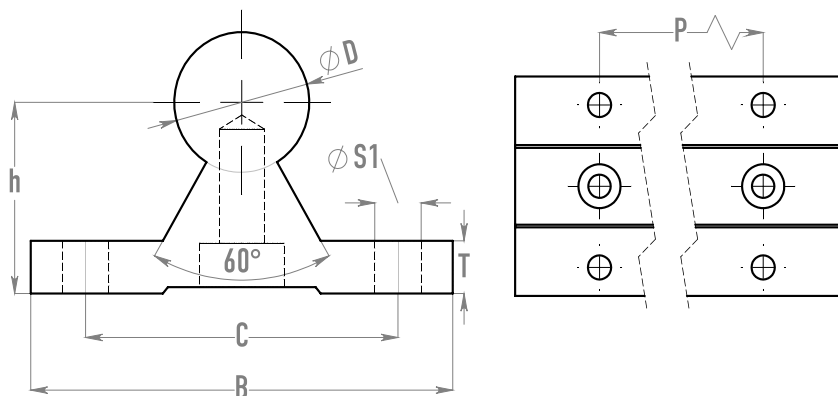


# Цилиндрические рельсовые направляющие



Модель	D	B	C	h	T	S1	P
SBR12	12	30	22	22.39	4	∅ 4.5	100
TBR16	16	50	37	22.14	6	∅ 5.5	150
SBR16	16	40	30	25	5	∅ 5.5	150
TBR20	20	55	40	29.01	8	∅ 5.5	150
SBR20	20	45	30	27	6	∅ 5.5	150
TBR25	25	65	45	31.97	10	∅ 6.6	200
SBR25	25	55	35	33	6	∅ 6.6	200

Все размеры приведены в мм.

## Описание

Полированные цилиндрические направляющие валы на опоре (цилиндрические рельсы) применяются в качестве при строительстве фрезерно-гравировальных станков с ЧПУ, промышленных агрегатов, принтеров, плоттеров, поршневых механизмов. Предназначены для использования совместно с линейными шарикоподшипниками серий TBS/TBR/SBR.

## Технические характеристики

Параметр	Значение
Материал	Сталь конструкционная подшипниковая GCr15
Твердость поверхности	HRC62 ±2
Глубина закаленного слоя	0,8-3 мм
Шероховатость, Rmax	не более 0,8 мкм