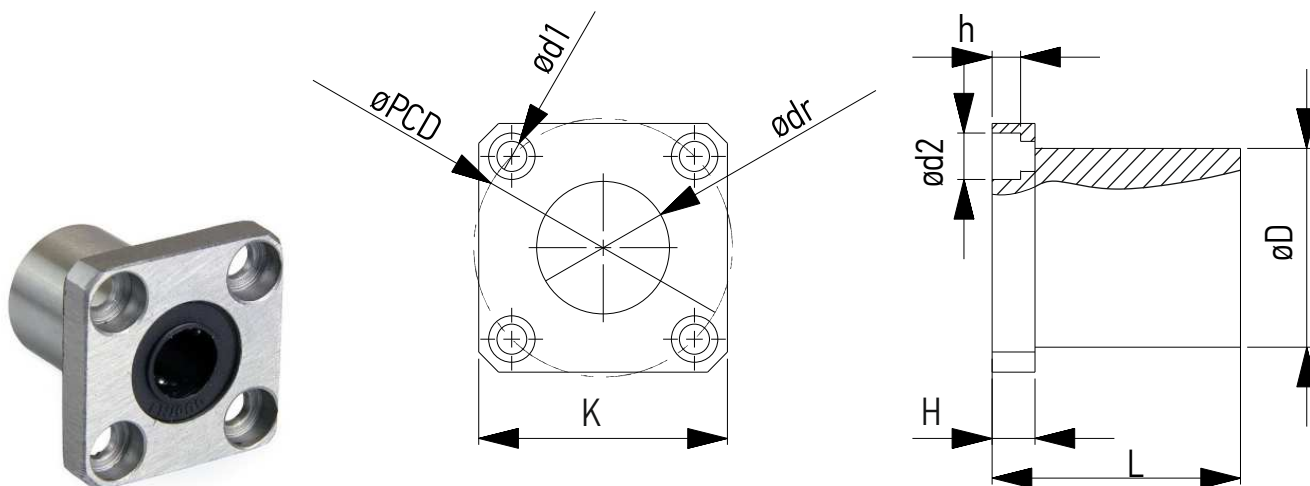


Линейные подшипники, серия LMK



Модель	Число контуров	PCD	dr	K	d1×d2×h	H	L	∅ D	Fd*, кгс	Fs*, кгс
LMK8	4	24	8	25	3.4×6.5×3.3	5	24	15	2.7	4.1
LMK10	4	29	10	30	4.5×8×4.4	6	29	19	3.8	5.6
LMK12	4	32	12	32	4.5×8×4.4	6	30	21	5.2	7.1
LMK16	5	38	16	37	4.5×8×4.4	6	37	28	8	12
LMK20	5	43	20	42	5.5×9.5×5.4	8	42	32	9	14
LMK25	6	51	25	50	5.5×9.5×5.4	8	59	40	11	16
LMK30	6	60	30	58	6.6×11×6.5	10	64	45	16	28
LMK40	6	78	40	75	9×14×8.6	13	80	60	22	41

* Fd – динамическая грузоподъемность

** Fs – статическая грузоподъемность

Все размеры даны в мм.

Описание

Линейные подшипники (шариковые втулки) серий LM, SC, LMK предназначены для использования совместно с валами серии WC и SFC.