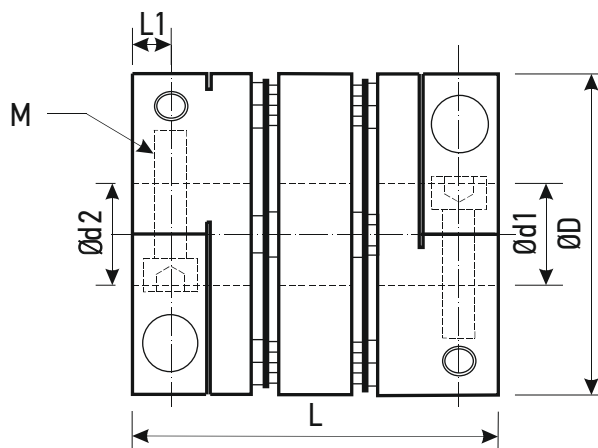


Муфты соединительные мембранные

Серия BD



Мембранные муфты применяются там, где требуется компенсировать большую несоосность соединяемых валов и передать большой крутящий момент.

Технические характеристики

Модель	d1	d2	D	L	L1	M	Крутящий момент	Макс. угол между осями вращения	Скорость вращения
BD-26-6.35x6	Ø6.35	Ø6	Ø26	33	3	M2.5	20 Нм (203 кг×см)	≤2.5°	12000 об/мин
BD-26-6.35x10	Ø6.35	Ø10	Ø26	33	3	M2.5	20 Нм (203 кг×см)	≤2.5°	12000 об/мин
BD-26-8x10	Ø8	Ø10	Ø26	33	3	M2.5	20 Нм (203 кг×см)	≤2.5°	12000 об/мин
BD-26-8x12.7	Ø8	Ø12.7	Ø26	33	3	M2.5	20 Нм (203 кг×см)	≤2.5°	12000 об/мин
BD-34-12.7x10	Ø12.7	Ø10	Ø34	45	3	M3	29 Нм (284 кг×см)	≤2.5°	8000 об/мин
BD-34-12.7x12	Ø12.7	Ø12	Ø34	45	3	M3	29 Нм (284 кг×см)	≤2.5°	8000 об/мин
BD-34-12x14	Ø12	Ø14	Ø34	45	3	M3	29 Нм (284 кг×см)	≤2.5°	8000 об/мин